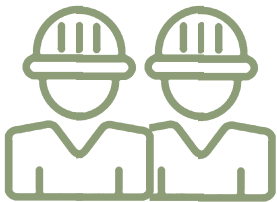




ALLIANCE

PROJET
COLLABORATIF

CONSORTIUM DES BÂTISSEURS DE MINES



GROUPE MISA
PÔLE D'EXCELLENCE MINIER

legroupemisa.com





Mise en situation

En novembre 2023, le Pôle d'excellence minier **Groupe MISA** initiait une consultation des entreprises bâtisseurs de mines, équipementiers et intégrateurs de la filière minérale du Québec. L'objectif était de définir un modèle d'affaires permettant d'accélérer la mise en oeuvre de projets miniers par l'entremise d'une proposition innovante de réduction des risques.



Les deux hypothèses

Avec l'effervescence actuelle sur les filières minérales critiques et stratégiques, il est impératif de trouver des modèles novateurs au démarrage de ces projets.

01

La **première hypothèse** est que les expertises uniques de ces entrepreneurs à la planification, à la construction et à la mise en oeuvre d'un complexe minier réduisent :

- Les incertitudes associées à la construction du complexe ;
- Le risque opérationnel associé à son démarrage.

02

La **deuxième hypothèse** est qu'un meilleur contrôle de ces risques réduit le CAPEX par une réduction des provisions pour incertitude et une conversion du CAPEX en OPEX.

En avril 2023, l'étude de faisabilité a permis de proposer la structure légale du Consortium et les grandes lignes de la proposition de valeur. Cette proposition s'appuie sur 3 piliers stratégiques :

1



LA MINE AGILE :

partenariat sur mesure entre les bâtisseurs de mines et les promoteurs miniers.

2



LA MINE LABORATOIRE :

tester de nouvelles technologies minières.

3



LA MINE VITRINE :

accélérer la commercialisation des solutions d'affaires innovantes.



Contactez-nous pour déployer le plein potentiel de votre projet **collaboratif**.

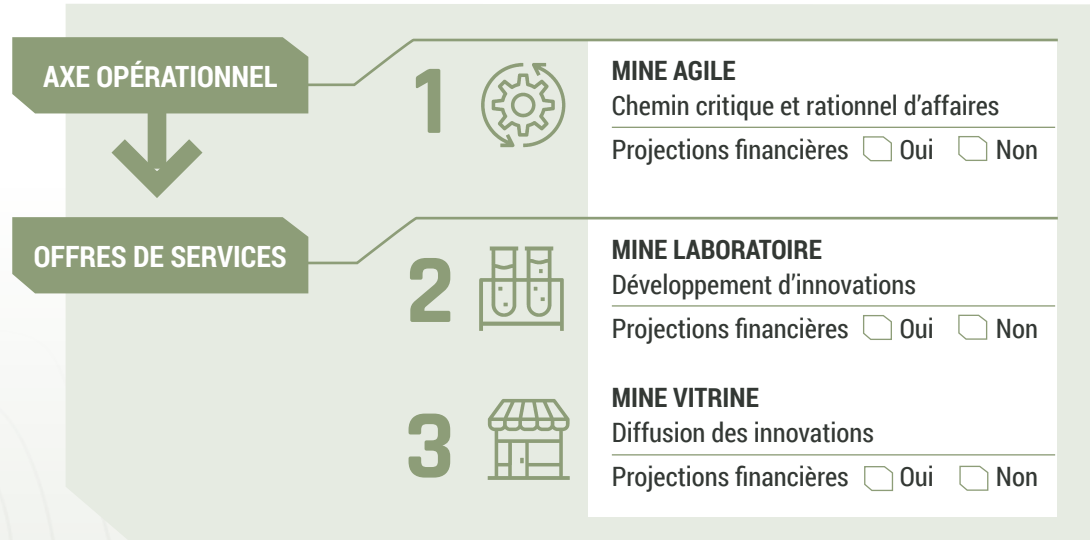


Innovation minière

La mine laboratoire et la mine vitrine sont des infrastructures uniques gérées par les entrepreneurs afin d'accélérer la commercialisation des technologies minières du Québec. Il est prévu de confirmer l'octroi de financement public pour soutenir l'implantation de ces infrastructures dans le cadre de l'annonce officielle de la Zone d'Innovation Minière (ZIM).

La mine laboratoire et la mine vitrine sont des opportunités exceptionnelles pour un promoteur minier de démontrer sa capacité à établir des relations d'affaires durables avec les entrepreneurs de sa communauté d'accueil avec un impact positif sur l'acceptabilité du projet.

Deux offres de services, sous-tendues par un axe opérationnel, qui se renforcent mutuellement



Source : Groupe MISA, Consortium d'entreprises de la faille de Cadillac, étude de viabilité, février 2023



La Zone d'Innovation Minière (ZIM)

UNE FENÊTRE D'OPPORTUNITÉS

Le projet de Consortium des bâtisseurs de mines fait partie de la programmation de la ZIM qui sera établie à Rouyn-Noranda. La ZIM présente sa candidature au programme phare « Zone d'innovation (ZI) » du Gouvernement du Québec.

L'objectif est d'avoir une confirmation officielle de la dénomination d'ici leautomne 2024 - hiver 2025.

Quatre zones d'innovation ont d'ores et déjà été désignées au Québec, avec l'octroi d'un financement public par zone d'innovation : Granby, Sherbrooke et Bécancour.

La ZIM de Rouyn-Noranda compte parmi les 3 projets en lice pour une désignation en 2024-2025.

Le projet de Consortium des bâtisseurs de mines se positionnent comme un projet emblématique de la ZIM.

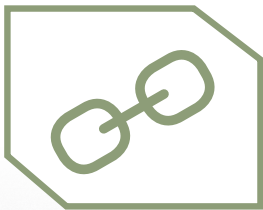


Contactez-nous pour déployer le plein potentiel de votre projet collaboratif.



L'opportunité de partenariat

Dans le cadre du projet Consortium des Bâtisseurs de Mines, le **Groupe MISA** est à l'idée d'explorer de nouvelles opportunités de partenariat. L'objectif est de collaborer avec des partenaires stratégiques pour développer des solutions novatrices dans le domaine minier. Le consortium bâtit son portefeuille d'opportunités. Déjà, 5 de projets sont inscrits à la programmation pour permettre aux partenaires du Consortium de construire une offre de service qui fédère les expertises présentes au sein du Consortium.



Joindre nos forces

BÂTIR UN PROJET MINIER UNIQUE

ZIM AU COEUR DE LA CITÉ ÉTUDIANTE

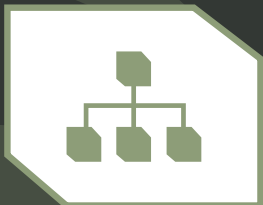
- Programmes de recherche appliquée sur la mine autonome, l'environnement minier et la circularité ;
- Cité étudiante RN : développer le patrimoine bâti ;
- Attraction d'étudiants vers l'industrie.

CONSORTIUM DES BÂTISSEURS DE MINES

- Une force économique à mettre en valeur et faire rayonner ;
- Consortium : un modèle d'affaires exportable ;
- Les partenaires de la phase 1 représentent 800 millions de dollars de chiffre d'affaires et 3000 employés.

DES PARTENARIATS STRATÉGIQUES

- Partenariats stratégiques pour renforcer l'expertise et les ressources.
- Co-création de solutions innovantes avec nos partenaires.
- Écosystème de partenariat dynamique pour la durabilité et la rentabilité.



Les prochaines actions

- 01** Le projet Consortium des Bâtisseurs de Mines accueille un ou des nouveaux partenaires, qui a convenu d'une contribution de 20 000 \$. Cette somme correspond à la participation financière des partenaires initiaux.
- 02** Sous la coordination du Groupe MISA, le plan d'affaires sera finalisé selon le concept défini lors de l'étude de viabilité de février 2023. La finalisation du plan est prévue pour septembre 2024.
- 03** Le plan d'affaires élaborera un scénario financier conforme aux exigences de la mine agile, tout en suivant le modèle d'affaires schématisé pour le projet.

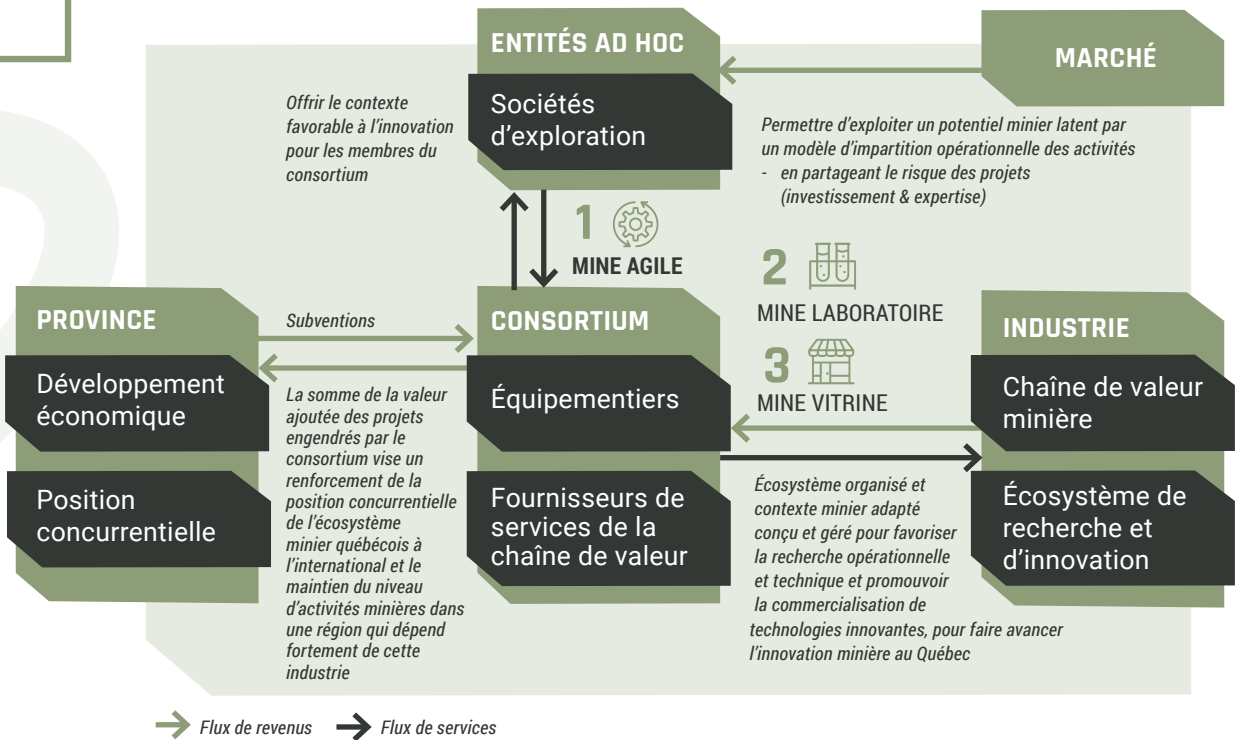


Contactez-nous pour déployer le plein potentiel de votre projet **collaboratif**.



Les trois axes

Les trois axes de la proposition de valeur sont interdépendants et favoriseront la création de valeur pour toutes les parties prenantes au projet



Résultats attendus

LE PLAN D'AFFAIRES DÉTERMINERA :

La structure juridique liant les entreprises du Consortium des bâtisseurs de mines ;

La capitalisation requise pour la mise en oeuvre de la mine agile, de la mine technologique et de la mine vitrine ;

L'étendue et la nature du financement privé et public attribués aux projets de mine agile, de mine laboratoire et de mine vitrine.

Les bâtisseurs

DOUZE ÉQUIPEMENTIERS D'ENVERGURE SONT IMPLIQUÉS DANS LE PROJET



Contactez-nous pour déployer le plein potentiel de votre projet collaboratif.



GROUPE MISA
PÔLE D'EXCELLENCE MINIER



ALLIANCE

POUR PLUS D'INFORMATION

Alain Beauséjour
Directeur général
Ab@groupemisa.com